

EST. 1975

# AWK

WORLD OF WORK

AZUBI BEI  
DER FIRMA  
AWK

- werde Teil  
von unserem  
Team



# INHALTS- VERZEICHNIS

## ZEIT FÜR INHALTE.

Fragen sind uns immer willkommen - und wir achten darauf, auch immer die richtigen Antworten parat zu haben!

Unsere Ausbilder\*innen sind, wie all unsere Mitarbeitenden fachlich immer auf dem neuesten Stand. Dafür sorgen regelmäßige Fortbildungen - davon profitieren natürlich unsere Azubis.

Diese Broschüre gibt einen Überblick darüber was dich erwartet. Viel Spaß beim Lesen und vielleicht sehen wir uns ja bald bei einem persönlichen Bewerbungsgespräch.

Wir würden uns freuen!

Inhalte	2
Vorwort	3
Über uns	4
Unsere Philosophie	5-6
Tipps für deine Ausbildungssuche	7
Bereit für eine gemeinsame Zukunft?	8
Warum eine Ausbildung bei AWK?	9
Du willst dich bewerben? Hier sind einige Tipps	10-11
Wie kommt deine Bewerbung zu uns?	12
Teste dich selbst!	13-16
Auswertung der Selbst- und Fremdeinschätzung	17
Zusammenstellen von Stärken zum persönlichen Profil	18
Unsere Ausbildungsberufe	19-21
Ich bin gerne Teil der Firma AWK weil...	22



## WERTE

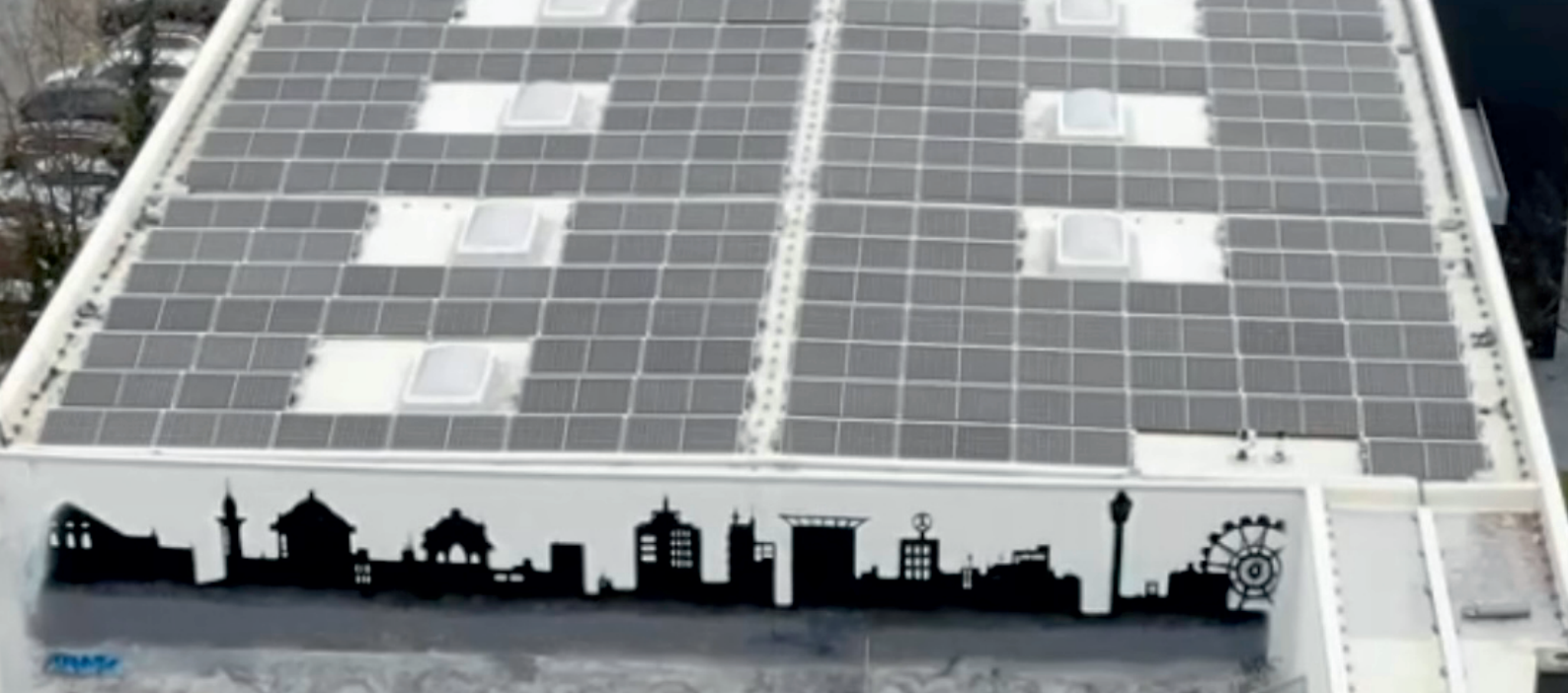
Unsere Mission als Familienunternehmen ist es, unsere Kundschaft mit hochwertiger Qualität und außerordentlicher Servicebereitschaft zu begeistern. Dabei gehen wir individuell auf Kundenbedürfnisse ein und vereinen fachspezifisches Know-how mit innovativen Produktlösungen. Diese sind so vielfältig wie das Herzstück des Unternehmens: unser Team.

Diese Werte sorgen dafür, dass sich unsere Kunden bei uns wohlfühlen, dass sie unsere Arbeit wertschätzen und nur Bestes von uns erwarten können.

Ausbildung bedeutet Verantwortung. Wir möchten unseren Auszubildenden die besten Möglichkeiten bieten, ihren Beruf mit all seinen Facetten zu erlernen.

Diese Verantwortung übernehmen wir gerne. Denn wir sind fest in der Region verwurzelt und möchten der Jugend die besten Chancen ermöglichen.

Herzlichst Ihre Familien Bürkle & Vermehren



## DAS SIND WIR

AWK ist seit 1975 der Ansprechpartner Nr.1 für bedarfsgerechten Arbeitsschutz und individuelle Berufskleidung im Großraum Stuttgart. Wir sind überzeugt, dass herausragende Arbeitskleidung ein Ausdruck der Unternehmenspersönlichkeit ist, während PSA die Sicherheit und Gesundheit der Mitarbeitenden gewährleistet. Unsere Mission als Familienunternehmen ist es, unsere Kundschaft mit hochwertiger Qualität und außerordentlicher Servicebereitschaft zu begeistern. Dabei gehen wir individuell auf Kundenbedürfnisse ein und vereinen fachspezifisches Knowhow mit innovativen Produktlösungen. Diese sind so vielfältig wie das Herzstück des Unternehmens: unser Team.

Hier treffen über 70 unterschiedlichste Persönlichkeiten aufeinander, welche dennoch den gemeinschaftlichen Ehrgeiz haben, mit rasanten Entwicklungen Schritt zu halten. Kein Alter und keine Schulnote sollen dazwischenstehen, lediglich der gegenseitige Respekt und eine offene ehrliche Kommunikation. Wir schätzen Tradition und Verlässlichkeit, denken aber gleichzeitig unkonventionell, flexibel und zukunftsorientiert.

# UNSERE PHILOSOPHIE.



## **Authentizität.**

Wir sind, wer wir sind und dazu stehen wir. Gemeinsam. Im Team. Eben AWK. Unser Handeln und Tun ist stets ehrlich und aufrichtig. Wir glauben daran, dass unsere Stärken und Schwächen, die Basis der Glaubwürdigkeit sind, welche wir weiterhin entdecken und entfalten wollen.



## **Loyalität.**

Wir setzen auf jede:n Einzelne:n im Team. Ein Großteil begleitet uns bereits jahrelang, was wir sehr zu schätzen wissen. Unser stabiles Fundament bildet ein loyales Team, auf das wir bauen können. Loyalität ist das Prinzip der Gegenseitigkeit und ist im Berufsalltag bei AWK stetig präsent.



## **Sicherheit.**

Wir streben immerzu nach einer Entwicklung und sind offen und dankbar für Beiträge aller Art. Nur so können wir eine bessere Version unseres Unternehmens sein und den spürbaren Unterschied bieten. Nichtsdestotrotz steht jegliche Entscheidung unter der Prämisse, die Existenz des Unternehmens sowie die finanzielle Unabhängigkeit und die Entscheidungsfreiheit zu wahren.



## **Tradition.**

Wir sind ein in 2. Generation geführtes Familienunternehmen, gefüllt mit einiger Geschichte. So messen wir dem gegenseitigen Respekt und der Zuverlässigkeit innerhalb des Kollegiums und der Verkaufsausstellung, ebenso gegenüber diversen Anspruchsgruppen einen besonders hohen Stellenwert bei.



## **Wissen.**

Wir lieben das, was wir tun und wir können das großartig! Unsere Antriebskraft zum Erfolg ist die Leidenschaft zum Produkt und die wachsende Lernbereitschaft. Durch ständige Weiterbildungen garantieren wir nicht nur eine hohe Kundenorientierung, sondern stärken im selben Zuge unser Team, um mit rasanten Entwicklungen Schritt zu halten.



## **Nachhaltigkeit.**

Wir tun unser Möglichstes, um einen ökonomisch, ökologisch und sozial nachhaltigen Beitrag im und als Unternehmen zu leisten. Hierbei geht es um langfristige Strategien, die uns dabei unterstützen, zukunftsorientiert zu handeln. Wir legen Wert auf Ressourcenschonung (ökonomisch),<sup>5</sup> Umweltschonung (ökologisch) und ein gesundes Verantwortungsbewusstsein gegenüber internen und externen Anspruchsgruppen (sozial).



# TIPPS FÜR DEINE SUCHE...

## 1. Finde heraus, was du willst!

Was kannst du gut? Was macht dir Spaß? Gehst du gern auf Leute zu oder bleibst du lieber im Hintergrund? Konstruierst du gerne oder interessierst du dich eher für administrative Tätigkeiten? Liebst du Ordnung und Strukturen oder bist du lieber flexibel und spontan? Ein Besuch auf einer Messe oder verschiedene Selbsterkundungstests können helfen, in die Vielfalt der Berufe einzutauchen und sich zu orientieren. Am besten fragst du auch deine Familie und Freunde, worin sie deine Stärken und Talente sehen.

## 2. Probier's aus!

Hast du einen Beruf gefunden, von dem du denkst, dass er dir Spaß machen könnte?

Dann probiere ihn aus!

Durch ein Praktikum oder Ferienarbeit bekommst du einen guten Einblick in verschiedene Berufe und kannst Erfahrungen sammeln. Du kannst den Mitarbeitern vor Ort deine Fragen stellen und praktisch herausfinden, ob dir die Arbeit Freude macht.



### 3. Bewirb dich!

Du hast dich entschieden? Dann bewirb dich!

Neben deinen Zeugnissen reichst du auch ein Bewerbungsschreiben ein, indem du dich vorstellst und erklärst, weshalb du dich für das Unternehmen entschieden hast. Außerdem kannst du die Gründe nennen, wieso du denkst, dass du gut zu dem Unternehmen passt. Was gefällt dir besonders gut an der Firma? Warum willst du gerade diesen Ausbildungsberuf machen? Dein zukünftiger Arbeitgeber interessiert sich auch für deine bisherigen Praktika oder sonstigen Berufserfahrungen z. B. bei einer Ferienarbeit.

### 4. Bereite dich vor!

Wenn deinem zukünftigen Arbeitgeber deine Bewerbung gefällt, wirst du zum Vorstellungsgespräch eingeladen. Es ist hilfreich, wenn du dich im Vorfeld schon genauer über das Unternehmen und den Beruf, den du ausgewählt hast, informierst. Indem du bereits vorab über das Unternehmen recherchierst, zeigst du deine Motivation und dein Interesse.

**Bereit für eine gemeinsame Zukunft?**

**Starte jetzt deine Ausbildung bei AWK!**



### **MENSCHLICH, FAMILIÄR & TRANSPARENT**

Flache Hierarchien, kurze Wege und ein offenes Ohr für die Anliegen der Mitarbeiter sorgen für ein herzliches Arbeitsambiente.



### **GANZ SCHÖN PRAKTISCH: DAS PRAKTIKUM**

Ob zur Orientierung, als Vorbereitung zur Ausbildung oder im Rahmen eines Studiums - ein Praktikum bietet lebensnahe Einblicke in den Berufsalltag. Für den perfekten Start genügt ein Anruf oder eine schriftliche Bewerbung.



## Warum eine Ausbildung bei AWK?

### Wir sind professionell.

Unter Professionalität verstehen wir die Fähigkeit zu erkennen, welche Lösung in welchem Umfeld für unsere Kunden die jeweils Beste ist - und garantieren die fachmännische Umsetzung. Wenn du bei uns arbeitest, wirst du Teil eines professionellen Teams und in deiner Arbeit bestens geschult.

### Wir sind erfahren.

Wir sind davon Überzeugt, dass Erfahrung zwei Grundlagen kennt: ein gelerntes, erprobtes Wissen, dass auch Fehler kennt, und eine ständige Weiterentwicklung von uns allen. Seit der Gründung im Jahr 1975 hat sich unser Familienbetrieb zu einem erfolgreichen mittelständischen Unternehmen weiterentwickelt und beschäftigt heute über 70 Mitarbeitende.

### Wir sind ein tolles Team.

Uns ist eine gute und verlässliche Zusammenarbeit äußerst wichtig. Wir unterstützen uns gegenseitig und sind einander gegenüber freundlich und wohlwollend gesinnt. Außerdem wird unser Zusammengehörigkeitsgefühl durch jährliche Mitarbeiterfeste gestärkt.

### Wir sind fair.

Uns liegt das Wohl jedes einzelnen Mitarbeiters am Herzen. Wir möchten, dass es dir bei uns gut geht. Wenn wir nach ein paar Jahren feststellen, dass du deine Arbeit hervorragend machst und in dir Potenzial steckt, fördern wir dich gerne.

### Wir bieten Service.

AWK bietet seinen Kunden ein hohes Maß an Service. Dieses Angebot erstreckt sich über die eigene inhouse Textilveredelung (Druck & Stick), Bedarfsanalyse und Arbeitsplatzanalyse Erstellung von Hautschutzplänen, Fachberatung & Einweisung PSA-Konzepte, Prüfung von PSA gegen Absturz & Gasmesstechnik, Textile Sonderanfertigung. Unser Kundenservice, Vertriebsinnendienst sowie unser Außendienst steht gerne zur Verfügung.



## Du willst dich bewerben? Hier sind einige Tipps!

### Was muss rein in die Bewerbung?

#### **Wir wünschen uns von dir eine Bewerbung mit folgenden Unterlagen:**

- ... Deckblatt (optional)
- ... Anschreiben
- ... Lebenslauf
- ... Schulzeugnisse (die zwei aktuellen)
- ... Angabe über praktische Erfahrungen z. B. Praktika, Auslandsaufenthalte, soziales Engagement

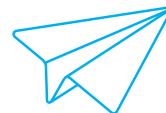
**Was kannst du  
besonders gut?  
Was ist dir  
wichtig?**

**Wir wollen dich  
gerne kennen-  
lernen: Gib uns  
auch die Chance  
dazu!**

### **Was ist beim Lebenslauf wichtig?**

Diese Informationen müssen in deinem Lebenslauf enthalten sein:

- ... Persönliche Kontaktdaten |  
Name, Anschrift, Telefonnummer, Geburtsdatum, Emailadresse
- ... Lückenlose Dokumentation deiner Schulausbildung |  
alle Schulen mit Namen, Ort und Zeitraum
- ... Praktika |  
alle Betriebe mit Angabe von Zeitraum und Aufgaben
- ... Besondere Kenntnisse |  
z. B. Fremdsprachen, PC-Kenntnisse
- ... Hobbies |



Wie kommt deine Bewerbung zu uns?

Du kannst deine Bewerbung gerne per E-Mail schicken.

**KONTAKT**

[bewerbung@awk-online.de](mailto:bewerbung@awk-online.de)

Falls du  
Fragen hast,  
kannst du uns  
auch gerne  
anrufen!

0711 380 730 0

Achte darauf, dass alle Daten aussagekräftige Dateinamen haben und dass du im Betreff schreibst, dass du dich bewirbst



## Teste dich selbst

Um einen besseren Überblick über deine Stärken zu erhalten, kannst du hier einen Test dazu machen! Manchmal ist es auch von Vorteil zu wissen wie dich jemand anderer bewertet! Frag doch mal ein Familienmitglied oder einen guten Freund!

- Selbsteinschätzung  
 Fremdeinschätzung durch \_\_\_\_\_

### ARBEITSVERHALTEN

	trifft voll zu [4]	trifft zu [3]	trifft teilweise zu [2]	trifft nicht zu [1]
<b>A. ZUVERLÄSSIGKEIT</b> Ich beachte beim Erfüllen einer Aufgabe genau die Hinweise, Vorgaben und Absprachen	<input type="radio"/>	<input type="radio"/>	<input type="radio"/>	<input type="radio"/>
<b>B. ARBEITSTEMPO</b> Ich schaffe schulische Aufgaben in der vorgegebenen Zeit	<input type="radio"/>	<input type="radio"/>	<input type="radio"/>	<input type="radio"/>
<b>C. ARBEITSPANUNG</b> Ich mache einen Plan zur Vorgehensweise	<input type="radio"/>	<input type="radio"/>	<input type="radio"/>	<input type="radio"/>
<b>D. ORGANISATIONSFÄHIGKEIT</b> Ich mache Vorschläge zur Aufgabenverteilung	<input type="radio"/>	<input type="radio"/>	<input type="radio"/>	<input type="radio"/>
<b>E. GESCHICKLICHKEIT</b> Ich bin geschickt und sicher bei der Benutzung von Werkzeugen und Arbeitsgeräten	<input type="radio"/>	<input type="radio"/>	<input type="radio"/>	<input type="radio"/>
<b>F. ORDNUNG</b> Mein Arbeitsplatz ist immer ordentlich und übersichtlich	<input type="radio"/>	<input type="radio"/>	<input type="radio"/>	<input type="radio"/>
<b>G. SORGFALT</b> Ich gehe sachgerecht und verantwortungsbewusst mit Materialien um	<input type="radio"/>	<input type="radio"/>	<input type="radio"/>	<input type="radio"/>
<b>H. KREATIVITÄT</b> Ich habe immer wieder neue Ideen, wie ich Lösungen finden kann	<input type="radio"/>	<input type="radio"/>	<input type="radio"/>	<input type="radio"/>
<b>I. PROBLEMLÖSEFÄHIGKEIT</b> Knifflige Aufgaben machen mir Spaß	<input type="radio"/>	<input type="radio"/>	<input type="radio"/>	<input type="radio"/>
<b>J. ABSTRAKTIONSVERMÖGEN</b> Ich kann Wichtiges von Unwichtigem trennen	<input type="radio"/>	<input type="radio"/>	<input type="radio"/>	<input type="radio"/>

## LERNVERHALTEN

	trifft voll zu [4]	trifft zu [3]	trifft teilweise zu [2]	trifft nicht zu [1]
A. SELBSTSTÄNDIGKEIT Ich kann Aufgaben ohne Anleitung ausführen	<input type="radio"/>	<input type="radio"/>	<input type="radio"/>	<input type="radio"/>
B. BELASTBARKEIT Ich arbeite auch bei Schwierigkeiten an einer Aufgabe weiter	<input type="radio"/>	<input type="radio"/>	<input type="radio"/>	<input type="radio"/>
C. KONZENTRATIONSFÄHIGKEIT Ich kann eine Tätigkeit über längere Zeit ausüben, ohne mich ablenken zu lassen	<input type="radio"/>	<input type="radio"/>	<input type="radio"/>	<input type="radio"/>
D. VERANTWORTUNGSBEWUSSTSEIN Ich gestalte Entscheidungen mit und übernehme auch die Verantwortung für sie	<input type="radio"/>	<input type="radio"/>	<input type="radio"/>	<input type="radio"/>
E. EIGENINITIATIVE Ich setze mir eigene Ziele und verwirkliche sie auch ohne Anstoß von außen	<input type="radio"/>	<input type="radio"/>	<input type="radio"/>	<input type="radio"/>
F. LEISTUNGSBEREITSCHAFT Ich arbeite auch über das geforderte Maß an einer Aufgabe weiter	<input type="radio"/>	<input type="radio"/>	<input type="radio"/>	<input type="radio"/>
G. AUFFASSUNGSGABE Ich kann Zusammenhänge leicht und schnell begreifen	<input type="radio"/>	<input type="radio"/>	<input type="radio"/>	<input type="radio"/>
H. MERKFÄHIGKEIT Einmal Gelerntes weiß ich auch nach längerer Zeit noch	<input type="radio"/>	<input type="radio"/>	<input type="radio"/>	<input type="radio"/>
I. MOTIVATIONSFÄHIGKEIT Ich gehe mit Begeisterung an neue Aufgaben	<input type="radio"/>	<input type="radio"/>	<input type="radio"/>	<input type="radio"/>



## SOZIALVERHALTEN

	trifft voll zu [4]	trifft zu [3]	trifft teilweise zu [2]	trifft nicht zu [1]
<b>A. TEAMFÄHIGKEIT</b> Ich kann zielgerichtet und förderlich mit anderen zusammenarbeiten	<input type="radio"/>	<input type="radio"/>	<input type="radio"/>	<input type="radio"/>
<b>B. HILFSBEREITSCHAFT</b> Wenn jemand Unterstützung braucht, bin ich gerne bereit zu helfen	<input type="radio"/>	<input type="radio"/>	<input type="radio"/>	<input type="radio"/>
<b>C. KONTAKTFÄHIGKEIT</b> Ich kann auf andere zugehen und bin an deren Vorschlägen interessiert	<input type="radio"/>	<input type="radio"/>	<input type="radio"/>	<input type="radio"/>
<b>D. RESPEKTVOLLER UMGANG</b> Ich beachte die Formen der Höflichkeit im Umgang mit anderen Menschen	<input type="radio"/>	<input type="radio"/>	<input type="radio"/>	<input type="radio"/>
<b>E. KOMMUNIKATIONSFÄHIGKEIT</b> Ich gehe auf Fragen ein und höre anderen aufmerksam zu	<input type="radio"/>	<input type="radio"/>	<input type="radio"/>	<input type="radio"/>
<b>F. EINFÜHLUNGSVERMÖGEN</b> Ich kann mich in andere hineinversetzen	<input type="radio"/>	<input type="radio"/>	<input type="radio"/>	<input type="radio"/>
<b>G. KONFLIKTFÄHIGKEIT</b> Ich versuche bei einem Streit, eine gemeinsame Lösung zu finden	<input type="radio"/>	<input type="radio"/>	<input type="radio"/>	<input type="radio"/>
<b>H. KRITIKFÄHIGKEIT</b> Ich kann Kritik angemessen vorbringen, annehmen und umsetzen	<input type="radio"/>	<input type="radio"/>	<input type="radio"/>	<input type="radio"/>
<b>I. KULTURELLES INTERESSE</b> Ich begegne anderen Kulturen offen und interessiere mich für deren Arbeits- und Lebensgewohnheiten	<input type="radio"/>	<input type="radio"/>	<input type="radio"/>	<input type="radio"/>
<b>J. URTEILSVERMÖGEN</b> Ich kann Neues zuverlässig daraufhin beurteilen, ob ich daraus Positives für meine eigenen Einstellungen und Verhaltensweisen gewinnen kann	<input type="radio"/>	<input type="radio"/>	<input type="radio"/>	<input type="radio"/>



## FACHKOMPETENZEN

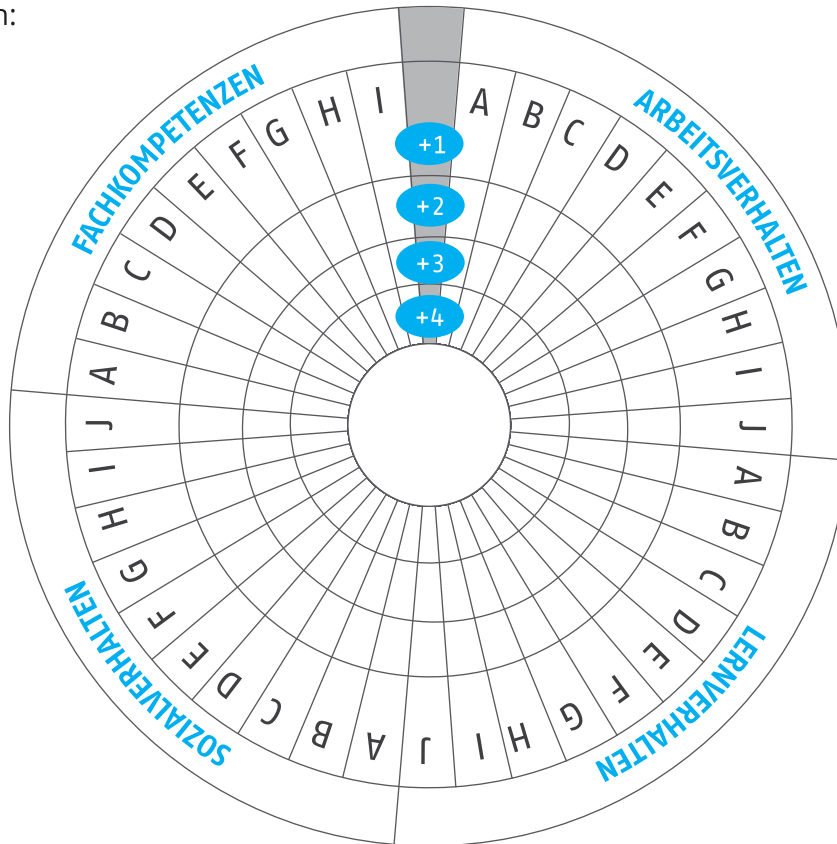
	trifft voll zu [4]	trifft zu [3]	trifft teilweise zu [2]	trifft nicht zu [1]
A. SCHREIBEN Ich schreibe gerne Texte	<input type="radio"/>	<input type="radio"/>	<input type="radio"/>	<input type="radio"/>
B. LESEN Ich kann wichtige Informationen aus einem Text entnehmen	<input type="radio"/>	<input type="radio"/>	<input type="radio"/>	<input type="radio"/>
C. MATHEMATIK Ich kann gut mit Zahlen und Formeln umgehen	<input type="radio"/>	<input type="radio"/>	<input type="radio"/>	<input type="radio"/>
D. NATURWISSENSCHAFTEN Ich interessiere mich für die Natur und ihre Gesetze	<input type="radio"/>	<input type="radio"/>	<input type="radio"/>	<input type="radio"/>
E. FREMDSPRACHEN Ich kann mich in einer Fremdsprache ausdrücken	<input type="radio"/>	<input type="radio"/>	<input type="radio"/>	<input type="radio"/>
F. PRÄSENTATIONSFÄHIGKEIT Wenn ich präsentiere, hören mir andere gern zu	<input type="radio"/>	<input type="radio"/>	<input type="radio"/>	<input type="radio"/>
G. PC-KENNTNISSE Ich kann den PC für die schulische Arbeit nutzen	<input type="radio"/>	<input type="radio"/>	<input type="radio"/>	<input type="radio"/>
H. FACHÜBERGREIFENDES DENKEN Ich kann Wissen, das ich erworben habe, auch in anderen Zusammenhängen anwenden	<input type="radio"/>	<input type="radio"/>	<input type="radio"/>	<input type="radio"/>
I. INTERKULTURELLE UMGANGSFORMEN Ich kenne mich gut in den formellen und informellen Umgangsformen meiner eigenen und/oder einer anderen Kultur (nämlich _____) aus.	<input type="radio"/>	<input type="radio"/>	<input type="radio"/>	<input type="radio"/>





## Auswertung der Selbst- und Fremdeinschätzung.

Der Vergleich ergibt dein Stärkenprofil. Übereinstimmungen zeigen dir, welche Stärken eindeutig auf dich zutreffen. Abweichungen fordern dich auf zu überprüfen, was stimmt. Die Auswertung gibt dir wichtige Hinweise für deine weitere Planung. Wähle eine dieser Möglichkeiten:



### Auswertung mit Symbolen oder Farben:

1. Finde ein Symbol (z. B. Kreis, Quadrat, Dreieck) für jede einschätzende Person oder Farbe (z. B. Blau, Rot, Grün)
2. Kennzeichne nun zu jedem Buchstaben im Kreis mit dem Symbol oder der Farbe den entsprechenden Wert aus den Einschätzungsbögen

## Zusammenstellen von Stärken zum persönlichen Profil

Die Einschätzungen zeigen dein Profil. Übereinstimmungen zeigen dir, welche Stärken und Fähigkeiten auf dich zutreffen. Abweichungen fordern dich auf, zu überprüfen, was stimmt. Die Auswertung gibt dir wichtige Hinweise für deine weitere Planung.

## Auswertung der Selbst- und Fremdeinschätzung

Hier stimmen die Aussagen anderer zu meinen Stärken mit meiner Sicht überein:

---

---

---

Hier stimmen die Aussagen anderer zu meinen Stärken mit meiner Sicht nicht überein:

---

---

---

Um zu überprüfen, welche Einschätzung zutrifft, werde ich:

---

---

---

Die festgestellten Stärken helfen dir, deine Ziele zu bestimmen. In einem zweiten Schritt überlegst du, was du tun wirst, um sie zu erreichen. Welche Stärken besitze ich? Welche Fähigkeiten möchte ich weiterentwickeln, um meine Ziele zu erreichen?

### Meine Stärken und Ziele

Das sind meine wichtigsten Stärken und Fähigkeiten:

---

---

---

---

---

In diesen Bereichen möchte ich mich verbessern und nehme mir deshalb vor:

---

---

---

---

---



**Diese Berufe bilden  
wir bei AWK aus.**

## **KAUFFACHKRAFT FÜR BÜROMANAGEMENT (+SOCIAL MEDIA)**

- Bürowirtschaftliche Prozesse  
(z.B. Auftragsbearbeitung, Angebotserstellung, Fibu)
- Organisation und Bearbeitung von Anfragen
- Erstellung von Content für unsere Social-Media-Kanäle
- Vertriebstätigkeiten

### **DU BRINGST MIT**

Organisations- und Planungstalent, Social-Media Affinität,  
Kommunikationsbereitschaft, Sorgfalt, gute Ausdrucksweise,  
Teamfähigkeit, Verantwortungsbewusstsein

**3 JAHRE**



## FACHKRAFT FÜR LAGERLOGISTIK

- Beschaffung, Annahme und Prüfung von Gütern
- Transport und Kommissionierung von Ware
- Verpackung und Versand
- Optimierung von logistischen Prozessen
- Lagerung von Gütern nach technischen und sicherheitsrelevanten Gesichtspunkten

### DU BRINGST MIT

Organisations- und Planungstalent,  
Sorgfältiges Arbeiten und Genauigkeit,  
Gute Ausdrucksweise, Teamfähigkeit,  
Verantwortungsbewusstsein

3 JAHRE



## KAUFFACHKRAFT IM EINZELHANDEL (+SOCIAL MEDIA)

- Verkauf von Waren
- Kundenberatung
- Warenhandling
- Erstellung von Content für unsere Social-Media-Kanäle
- Verkaufsraumgestaltung / Visual Merchandising

## DU BRINGST MIT

Interesse für Mode, Freundlichkeit, Kommunikationsstärke,  
Social-Media Affinität, Teamfähigkeit,  
Verantwortungsbewusstsein

3 JAHRE

## DUALES STUDIUM BWL-HANDEL (+SOCIAL MEDIA)

- Vertriebstätigkeiten & Strategien
- Controlling
- Marketingstrategien
- Erstellung von Content für unsere Social-Media-Kanäle
- E-Commerce & Digitalisierung

### DU BRINGST MIT

Allgemeine Hochschulreife

Bei Fachhochschulreife ist die Zulassung über die Absolvierung eines Studierfähigkeitstest an der DHBW möglich. Bitte informiere dich frühzeitig auf der Homepage der DHBW Stuttgart über stattfindende Termine.

Interesse für Mode, Freundlichkeit, Organisationstalent  
Social-Media Affinität, Teamfähigkeit,  
Verantwortungsbewusstsein

Vertiefung der Ausbildung nach Wahl bzw. Fähigkeiten möglich.

3 JAHRE

